

## Statistische Berichte

Herausgeber: Statistisches Landesamt Berlin, Fehrbelliner Platz 1, 10707 Berlin (Wilmersdorf)  
Information und Beratung: Tel.: 867 42 42, Bildschirmtext: • 50 600 #

\* E 1 1 — m 12/92

Ausgegeben im Dezember 1993

## Verarbeitendes Gewerbe in Berlin

Dezember 1992

Teil I: Berlin

Teil II: Berlin-West

Teil III: Berlin-Ost

# Inhalt

	Seite
Erläuterungen .....	3
Grafiken	
1. Beschäftigte und Umsatz im Verarbeitenden Gewerbe von Berlin seit Januar 1991 .....	5
2. Beschäftigte und Umsatz des Verarbeitenden Gewerbes von Berlin nach Hauptgruppen .....	6
3. Beschäftigte und Umsatz im Verarbeitenden Gewerbe von Berlin-West seit Januar 1991 .....	6
Systematiken	
SYPRO für den Bereich "Verarbeitendes Gewerbe" in der Gliederung nach Hauptgruppen, Wirtschaftsgruppen und -zweigen .....	7
Tabellen	
Teil I: Berlin	
1. Betriebe des Verarbeitenden Gewerbes insgesamt sowie des verarbeitenden Handwerks in Berlin nach aus- gewählten Merkmalen .....	9
1.2 Betriebe, Beschäftigte, Arbeiterstunden, Löhne, Gehälter und Umsatz im Verarbeitenden Gewerbe in Berlin nach Wirtschafts- und Hauptgruppen .....	10
1.3 Betriebe, Beschäftigte, Arbeiterstunden, Löhne, Gehälter und Umsatz im Verarbeitenden Gewerbe in Berlin nach Wirtschaftszweigen .....	12
1.4 Energieverbrauch nach Energieträgern im Verarbeitenden Gewerbe in Berlin im II. Quartal 1992 nach Wirtschafts- und Hauptgruppen .....	20
2.2 Fachliche Betriebsteile, Beschäftigte, Umsatz und Exportquote im Verarbeitenden Gewerbe in Berlin nach Wirtschafts- und Hauptgruppen .....	21
2.3 Fachliche Betriebsteile, Beschäftigte, Umsatz und Exportquote im Verarbeitenden Gewerbe in Berlin nach Wirtschaftszweigen .....	22
Teil II: Berlin-West	
1.1 Das Verarbeitende Gewerbe in Berlin-West ab 1989 nach Hauptgruppen .....	30
1.2 Betriebe, Beschäftigte, Arbeiterstunden, Löhne, Gehälter und Umsatz im Verarbeitenden Gewerbe in Berlin- West nach Wirtschafts- und Hauptgruppen .....	32
1.3 Betriebe, Beschäftigte, Arbeiterstunden, Löhne, Gehälter und Umsatz im Verarbeitenden Gewerbe in Berlin- West nach Wirtschaftszweigen .....	34
1.4 Energieverbrauch nach Energieträgern im Verarbeitenden Gewerbe in Berlin-West im II. Quartal 1992 nach Wirtschafts- und Hauptgruppen .....	42
2.1 Fachliche Betriebsteile des Verarbeitenden Gewerbes in Berlin-West ab 1989 nach Hauptgruppen .....	43
2.2 Fachliche Betriebsteile, Beschäftigte, Umsatz und Exportquote im Verarbeitenden Gewerbe in Berlin-West nach Wirtschafts- und Hauptgruppen .....	45
2.3 Fachliche Betriebsteile, Beschäftigte, Umsatz und Exportquote im Verarbeitenden Gewerbe in Berlin-West nach Wirtschaftszweigen .....	46
Teil III: Berlin-Ost	
1.2 Betriebe, Beschäftigte, Arbeiterstunden, Löhne, Gehälter und Umsatz im Verarbeitenden Gewerbe in Berlin- Ost nach Wirtschafts- und Hauptgruppen .....	54
1.3 Betriebe, Beschäftigte, Arbeiterstunden, Löhne, Gehälter und Umsatz im Verarbeitenden Gewerbe in Berlin- Ost nach Wirtschaftszweigen .....	56
1.4 Energieverbrauch nach Energieträgern im Verarbeitenden Gewerbe in Berlin-Ost im II. Quartal 1992 nach Wirtschafts- und Hauptgruppen .....	62
2.2 Fachliche Betriebsteile, Beschäftigte, Umsatz und Exportquote im Verarbeitenden Gewerbe in Berlin-Ost nach Wirtschafts- und Hauptgruppen .....	63
2.3 Fachliche Betriebsteile, Beschäftigte, Umsatz und Exportquote im Verarbeitenden Gewerbe in Berlin-Ost nach Wirtschaftszweigen .....	64

## Erläuterungen

### Ziel der Statistik

Der Monatsbericht für Betriebe im Bergbau und Verarbeitenden Gewerbe ist Teil der Statistiken im Verarbeitenden Gewerbe. In ihm werden Daten erhoben, die primär für kurzfristige Konjunkturanalysen genutzt werden. Darüber hinaus dienen die Daten jedoch auch der Untersuchung von längerfristigen strukturellen Veränderungen sowohl innerhalb des Verarbeitenden Gewerbes als auch zwischen den Sektoren der gesamten Volkswirtschaft. Die Ergebnisse des Monatsberichts fließen auch in die Berechnung von Konjunkturindikatoren (z. B. Auftragseingangsindex) ein. Die Statistik unterstützt somit vor allem das Treffen von wirtschafts- und arbeitsmarktpolitischen Entscheidungen.

### Rechtsgrundlage

Rechtsgrundlage für die Erhebung ist das Gesetz über die Statistik im Produzierenden Gewerbe (ProdGewG) in der Fassung der Bekanntmachung vom 30. Mai 1980 (BGBl. I S. 641), zuletzt geändert durch Artikel 3 § 1 Nr. 2 der Statistikanpassungsverordnung (StatAV) vom 26. März 1991 (BGBl. I S. 846) in Verbindung mit dem Gesetz über die Statistik für Bundeszwecke (Bundesstatistikgesetz — BStatG) vom 22. Januar 1987 (BGBl. I S. 462, 565), geändert durch Artikel 2 des Gesetzes vom 17. Dezember 1990 (BGBl. I S. 2837).

### Berichtskreis

Zum Berichtskreis gehören Betriebe des Verarbeitenden Gewerbes von Unternehmen des Verarbeitenden Gewerbes mit im allgemeinen 20 und mehr Beschäftigten sowie Betriebe des Verarbeitenden Gewerbes mit im allgemeinen 20 und mehr Beschäftigten von Unternehmen der übrigen Wirtschaftsbereiche. Die Berichterstattung schließt verarbeitende Betriebe des Handwerks ein. Abweichend hiervon wurde die Erfassungsgrenze für ausgewählte SYPRO-Zweige der Steine- und Erdenindustrie (2512, 2516, 2591) sowie des Ernährungsgewerbes (6816, 6825, 6847, 6856, 6872, 6873, 6875, 6879 und 6889) auf "10 und mehr Beschäftigte" festgesetzt. Für den Wirtschaftszweig Holzbearbeitung (5311) gilt für Sägewerke die Erfassungsgrenze "Jahreseinschnitt von mindestens 1 000 m<sup>3</sup> Rundholz".

### Methodische Hinweise

Die Merkmale "Beschäftigte" und "Umsatz" werden nach fachlichen Betriebsteilen erhoben und sowohl für Betriebe als auch für fachliche Betriebsteile aufbereitet. Bei der Aufbereitung für Betriebe (Tabellen 1 bis 1.4) werden die Ergebnisse nach örtlichen Einheiten aufgerechnet, d.h. daß die Angaben von kombinierten Betrieben (Betrieb mit fachlichen Betriebsteilen in mehreren SYPRO-Zweigen) dem SYPRO-Zweig zugerechnet werden, in dem der wirtschaftliche Schwerpunkt des Betriebes liegt. Bei der Aufbereitung nach fachlichen Betriebsteilen (Tabellen 2.1 bis 2.3) sind dagegen deren Ergebnisse auf die einzelnen SYPRO-Zweige aufgeteilt. Die übrigen hier veröffentlichten Merkmale werden nur für den gesamten Betrieb erhoben.

Ab Oktober 1990 werden erstmals Unternehmensergebnisse aus dem Ostteil Berlins mit veröffentlicht. Erst seit Januar 1991 beruhen die für Berlin-Ost dargestellten Betriebsergebnisse auf dem gleichen Erhebungskonzept wie für Berlin-West.

Die Angaben über den Gasverbrauch sowie den Bestand und Verbrauch von Heizöl und Kohle sind nach Artikel 2 §2 der Statistikvereinbarungsverordnung vom 14.9.1984 (BGBl. I S. 1247) ab Januar 1985 anstatt monatlich nur noch vierteljährlich zu erheben.

Der Verbrauch von Gas, Heizöl, Kohle und die Angabe über den monatlichen Stromverbrauch werden jeweils vierteljährlich (März, Juni, September, Dezember) für das zurückliegende Berichtsquartal veröffentlicht.

### Definitionen

**Betrieb:**

Örtliche Niederlassung (einschließlich Verwaltungs-, Reparatur-, Montage- und Hilfsbetriebe, die mit dem meldenden Betrieb örtlich verbunden sind oder in dessen Nähe liegen). Die Merkmalswerte sind für den gesamten Betrieb zu melden und schließen auch die nichtproduzierenden Teile ein.

**Fachlicher Betriebsteil:**

Teil des Betriebes, in dem — in der Abgrenzung der verwendeten Systematik (SYPRO) — nur eine bestimmte wirtschaftliche Tätigkeit ausgeübt wird (fachliche Einheit). Die produzierenden fachlichen Betriebsteile werden im Bergbau und Verarbeitenden Gewerbe nach den 4-stelligen Nummern der SYPRO gebildet. Die Gesamtheit der baugewerblichen und die der sonstigen Betriebsteile werden außerhalb der systematischen Ordnung in gesonderten Sammelpositionen ausgewiesen.

**Beschäftigte:**

Alle am Monatsende im Betrieb tätigen Personen einschließlich tätiger Inhaber und mithelfender Familienangehöriger (auch unbezahlt mithelfende Familienangehörige, soweit sie mindestens ein Drittel der üblichen Arbeitszeit im Betrieb tätig sind), jedoch ohne Heimarbeiter. Die Angestellten umfassen auch die kaufmännisch und in den nichtgewerblichen Berufen Auszubildenden, die Arbeiter auch die gewerblich Auszubildenden.

**Geleistete Arbeiterstunden:**

Alle von den Arbeitern einschließlich der gewerblich Auszubildenden tatsächlich geleisteten (nicht die bezahlten Stunden, z.B. ohne Urlaub) Stunden einschließlich Über-, Nacht-, Sonntags- und Feiertagsstunden.

**Lohn- und Gehaltssumme:**

Bruttosumme (Bar- und Sachbezüge ohne jeden Abzug) ohne Pflichtanteile des Arbeitgebers zur Sozialversicherung. Lohn- und Gehaltszuschläge einschließlich Gratifikationen usw. sind einbezogen. Nicht erfaßt werden dagegen allgemeine soziale Aufwendungen sowie Vergütungen, die als Spesenersatz anzusehen sind.

#### Umsatz:

Umsatz aus eigener Erzeugung (einschließlich Umsatz aus dem Verkauf von Energie, Nebenerzeugnissen und Abfällen sowie Entgelte für industrielle und handwerkliche Dienstleistungen, wie Reparaturen, Installationen und Montagen), Umsatz aus Handelsware und sonstigen Tätigkeiten (z.B. Erlöse aus Vermietung und Verpachtung, aus Lizenzverträgen, Provisionseinnahmen und aus Veräußerung von Patenten) ohne Umsatz-(Mehrwert-)steuer. Im Umsatz sind Verbrauchsteuern und Kosten für Fracht, Verpackung und Porto enthalten.

#### Inlandsumsatz:

Umsatz mit Empfängern im gesamten Bundesgebiet.

#### Auslandsumsatz:

Umsatz mit Abnehmern im Ausland und mit deutschen Exporteuren.

#### Stromverbrauch:

Gesamtverbrauch einschl. Eigenverbrauch industrieller Stromerzeugungsanlagen. Der Stromverbrauch errechnet sich wie folgt: Eigenerzeugung plus Fremdbezug minus Abgabe.

#### Gasverbrauch:

Gesamtverbrauch (auch als Rohstoff) von Orts- und Kokereigas (auch Ferngas), d.h. Bezüge von öffentlichen Gasversorgungsunternehmen und Kokereien, Erdgas (auch Erdölgas) einschl. über Orts- und Ferngasgesellschaften bezogenes Erdgas.

#### Heizölverbrauch:

Alle Heizöle, die zur Erzeugung von Wärme (auch zur Erzeugung von Dampf, Heißluft usw.) sowie als Rohstoffe für die Produktion verwendet werden, gleichgültig, ob aus Erdöl oder aus Rohteer hergestellt.

#### Kohleverbrauch:

Gesamtverbrauch für Fabrikation (auch als Rohstoff), Heizung, Strom-, Gas- und Dampferzeugung usw. (einschl. Verbrauch für die an Dritte abgegebenen Energiemengen); in der Eisenschaffenden Industrie jedoch ohne Einsatzkohle für Brikkett- und Koksherstellung.

### Systematiken

Die Daten des Monatsberichts werden in der Gliederung der "Systematik der Wirtschaftszweige, Ausgabe 1979, Fassung für die Statistik im Produzierenden Gewerbe — SYPRO —, (Herausgeber: Statistisches Bundesamt Wiesbaden)" erhoben und aufbereitet.

### Veröffentlichungen

Statistisches Landesamt Berlin:

Verarbeitendes Gewerbe in Berlin(West) 1986; "Berliner Statistik" — Sonderheft 392; jährlich

Verarbeitendes Gewerbe in Berlin(West)— Industrielle Kleinbetriebe und Ergebnisse der Totalerhebung; "Berliner Statistik" — Statistischer Bericht; E I 1 — j, ab 1987: E I 7 — j; jährlich

Schrödter, D.: Die Konzentration im Berliner Verarbeitenden Gewerbe, "Berliner Statistik" — Monatsschrift Heft 8, 1985, S. 238

Schrödter, D.: Das Berliner Nahrungs- und Genußmittelgewerbe in den Jahren 1978 bis 1986, "Berliner Statistik" — Monatsschrift Heft 11, 1987, S. 278

Schrödter, D.: Die Berliner Elektroindustrie, "Berliner Statistik" — Monatsschrift Heft 7, 1988, S. 134.

Gruber, G.: Einführung der Statistiken des Bergbaus und Verarbeitenden Gewerbes im Ostteil Berlins, "Berliner Statistik" — Monatsschrift Heft 2, 1992, S. 51

Gruber, G.: Das Berliner Verarbeitende Gewerbe in den ersten neun Monaten des Jahres 1991, "Berliner Statistik" — Monatsschrift Heft 9, 1992, S. 219

Statistisches Bundesamt:

Fachserie 4, Reihe 4.1.1 Beschäftigung, Umsatz und Energieversorgung der Unternehmen und Betriebe im Bergbau und im Verarbeitenden Gewerbe; monatlich, jährlich

Fachserie 4, Reihe 4.1.2 Betriebe, Beschäftigte und Umsatz im Bergbau und im Verarbeitenden Gewerbe nach Beschäftigtengrößenklassen; jährlich

Sobotschinski, A.: Die Neuordnung der Statistik des Produzierenden Gewerbes; "Wirtschaft und Statistik", 1976, Heft 7, S. 405.

### Zeichenerklärung

—	nichts vorhanden	/	Zahlenwert nicht sicher genug	()	Aussagewert ist eingeschränkt
0	weniger als die Hälfte von 1 in der letzten besetzten Stelle, jedoch mehr als nichts	.	Zahlenwert unbekannt oder geheimzuhalten	p	vorläufige Zahl
...	Angabe fällt später an	x	Tabellenfach gesperrt, weil Aussage nicht sinnvoll	r	berichtigte Zahl
				s	geschätzte Zahl

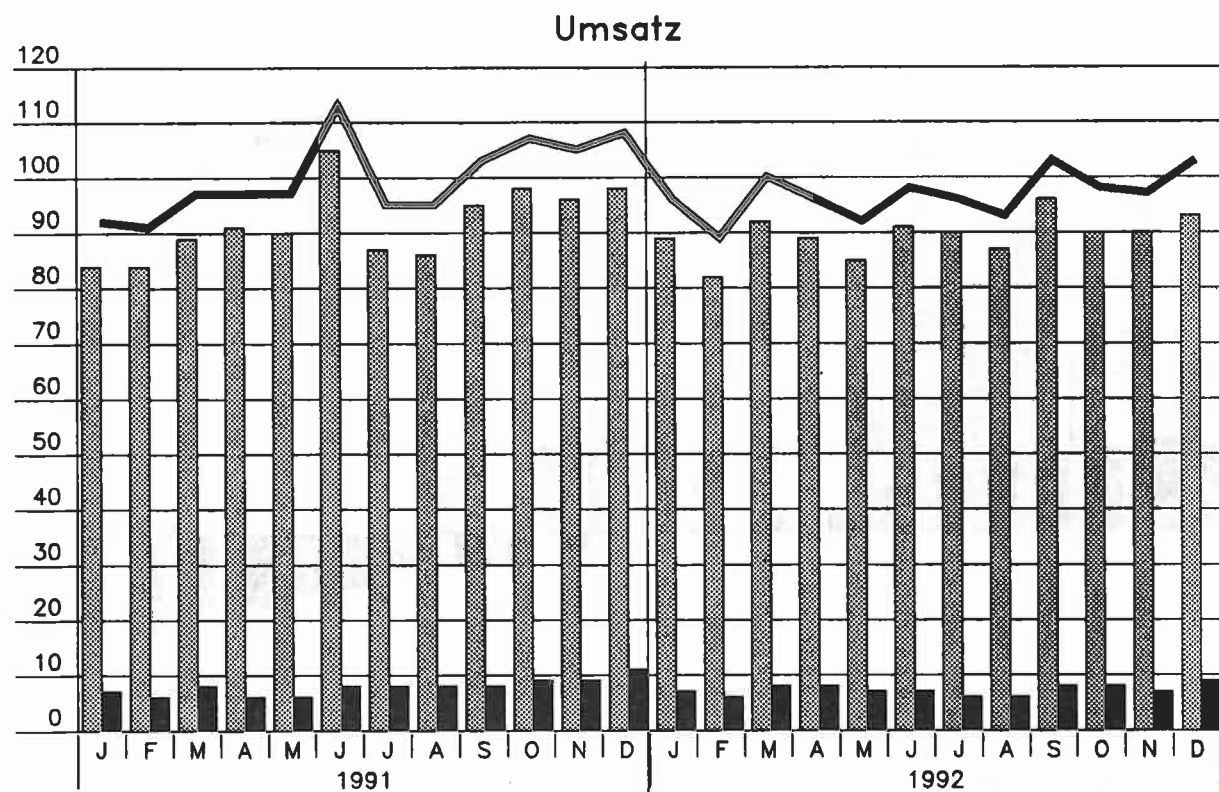
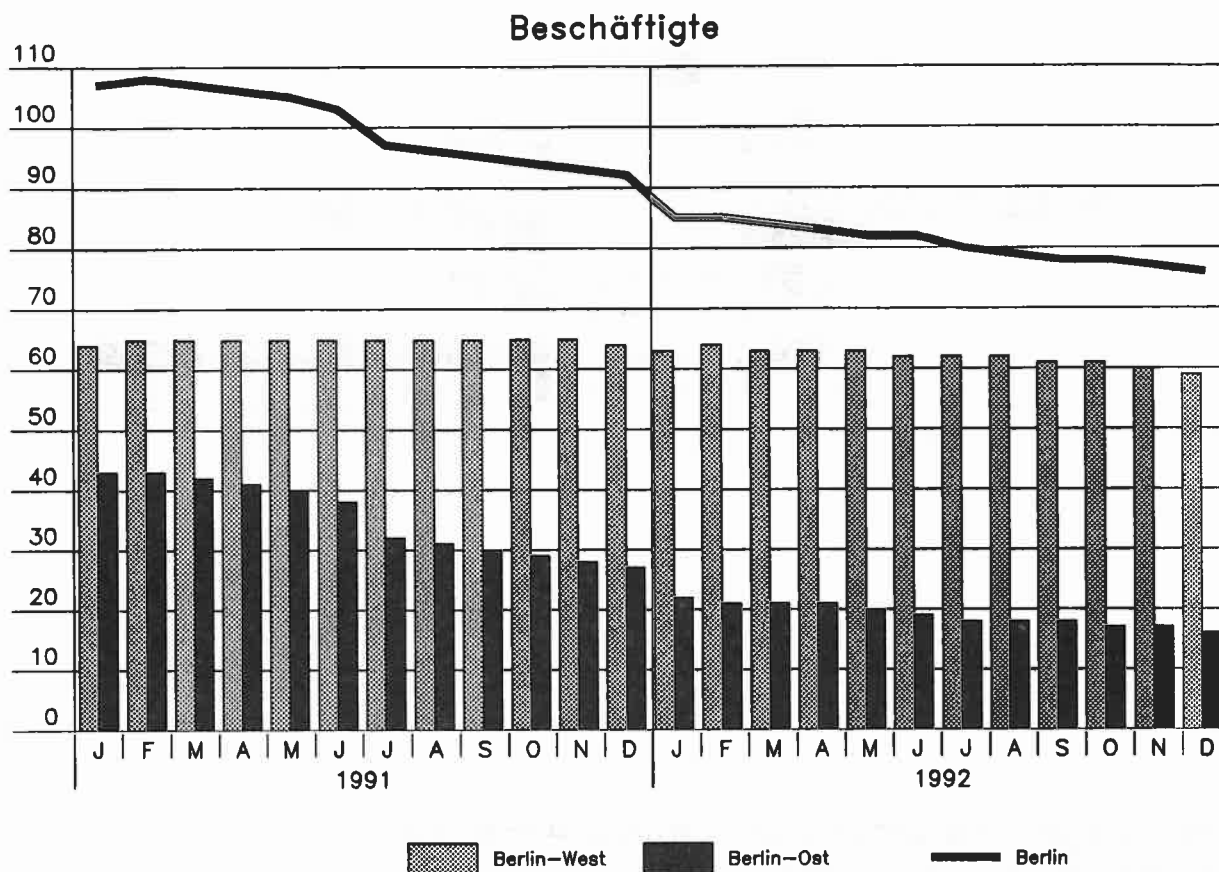
Durch Auf- bzw. Abrunden von Einzelangaben können sich geringe Abweichungen in den Endsummen ergeben.

Statistische Berichte mit \* vor der Nummerung enthalten Angaben, die alle Statistischen Landesämter für ihren Bereich unter gleicher Kennziffer veröffentlichen.

# 1. Beschäftigte und Umsatz im Verarbeitenden Gewerbe

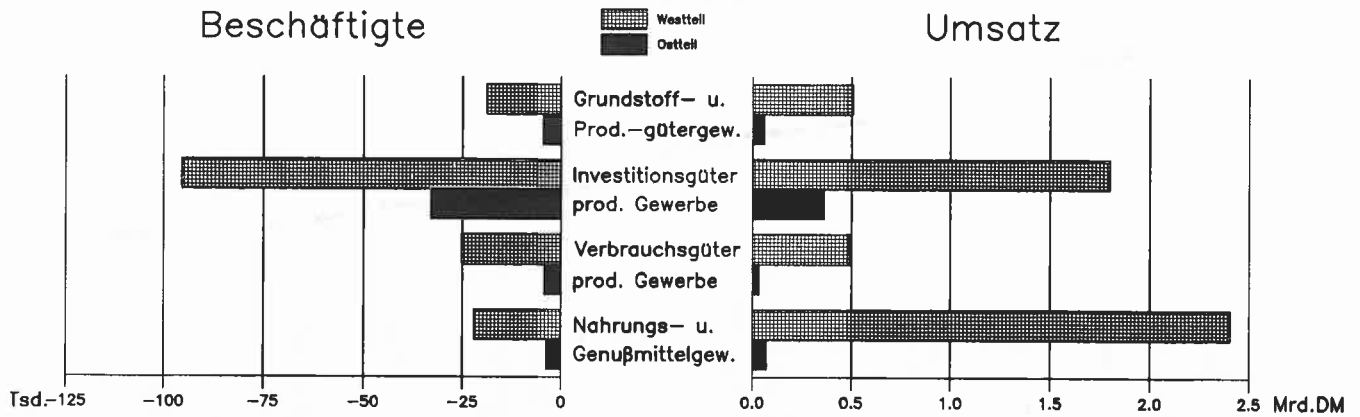
von Berlin seit Januar 1991

- Durchschnitt 1991 für Berlin = 100 -



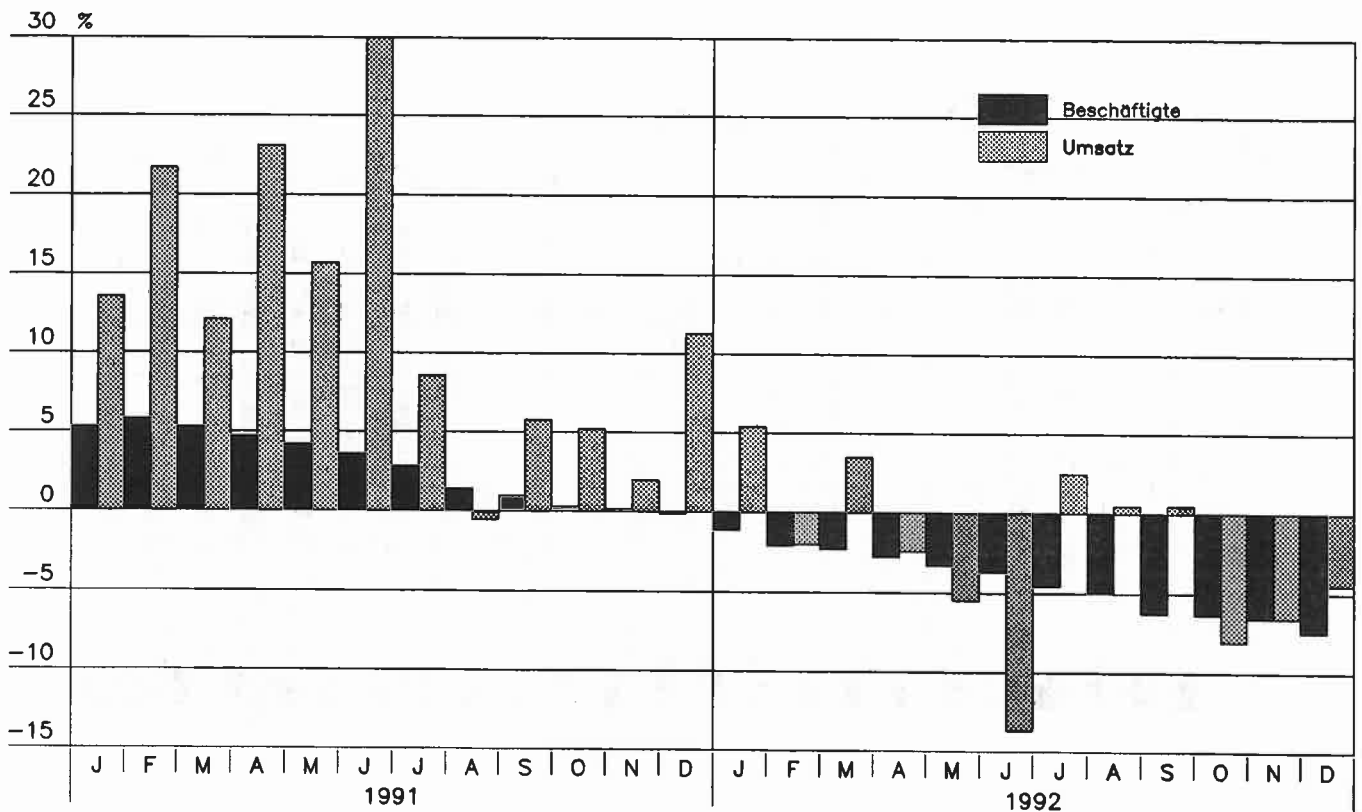
## 2. Beschäftigte und Umsatz des Verarbeitenden Gewerbes in Berlin

im Dezember 1992 nach Hauptgruppen



## 3. Beschäftigte und Umsatz im Verarbeitenden Gewerbe von Berlin-West seit Januar 1991

Veränderung gegenüber dem jeweiligen Vorjahresmonat



## SYPRO für den Bereich "Verarbeitendes Gewerbe" in der Gliederung nach Hauptgruppen, Wirtschaftsgruppen und -zweigen

### Haupt G: Grundstoff- und Produktionsgütergewerbe

- 22 Mineralölverarbeitung**  
2200 Mineralölverarbeitung
- 25 Gewinnung und Verarbeitung von Steinen und Erden**  
2512 Gewinnung von Natursteinen, a.n.g.  
2514 Gewinnung von Kalkstein, Gips, Kreide  
2516 Gewinnung von Sand, Kies  
2517 Gewinnung von Schiefer, Ton, Kaolin  
2519 Gewinnung von Dolomit, Bims sowie von Steinen und Erden, a.n.g.  
2525 Verarbeitung von Natursteinen, a.n.g.  
2529 Verarbeitung von Schiefer sowie von Steinen und Erden, a.n.g.  
2531 Herstellung von Zement  
2535 Herstellung von Kalk, Mörtel  
2536 Herstellung von gebranntem Gips  
2541 Ziegelei  
2542 Herstellung von Grobsteinzeug  
2543 Herstellung von feuerfester Grobkeramik  
2551 Herstellung von Kalksandsteinen  
2553 Herstellung von Baustoffen aus Bims  
2555 Herstellung von großformatigen Fertigbauteilen aus Beton für den Hochbau  
2559 Herstellung von Betonzeugnissen (ohne Baustoffe aus Bims, großformatige Fertigbauteile)  
2563 Herstellung von Gipszeugnissen, Dämm- und Leichtbauplatten  
2565 Herstellung von Asbestementwaren  
2570 Verarbeitung von Asbest  
2580 Herstellung von Schleifmitteln  
2591 Herstellung von Transportbeton
- 27 Eisenschaffende Industrie**  
2711 Hochofen-, Stahl- und Warmwalzwerke (ohne Herstellung von Stahlrohren)  
2715 Herstellung von Stahlrohren (ohne Präzisionsstahlrohre)  
2720 Herstellung von Präzisionsstahlrohren  
2740 Schmiede-, Preß- und Hammerwerke
- 28 NE-Metallerzeugung, NE-Metallhalbzeugwerke**  
2811 NE-Leichtmetallhütten  
2813 NE-Schwermetallhütten  
2816 NE-Metallumerschmelzwerke  
2850 NE-Metallhalbzeugwerke
- 29 Gießereien**  
2910 Eisen-, Stahl- und Tempergießerei  
2950 NE-Metallgießerei  
3011 Stabziehereien, Kaltwalzwerke  
3015 Drahtziehereien (einschl. Herstellung von Drahtzeugnissen)  
3030 Mechanik, a.n.g.
- 40 Chemische Industrie**  
4031 Herstellung von chemischen Grundstoffen (auch mit anschließender Weiterverarbeitung)  
4034 Herstellung von chemischen Erzeugnissen, vorwiegend für Gewerbe, Landwirtschaft (ohne Düngemittel)  
4035 Herstellung von pharmazeutischen Erzeugnissen  
4036 Herstellung von Seifen, Wasch-, Reinigungs- und Körperpflegemitteln  
4037 Herstellung von fotochemischen Erzeugnissen  
4039 Herstellung von sonstigen chemischen Erzeugnissen, vorwiegend für privaten Verbrauch, Verwaltungen  
4090 Herstellung von Chemiefasern
- 53 Holzbearbeitung**  
5311 Säge- und Hobelwerke  
5361 Herstellung von Halbwaren aus Holz
- 55 Zellstoff-, Holzschliff-, Papier- und Pappeherzeugung**  
5500 Zellstoff-, Holzschliff-, Papier- und Pappeherzeugung
- 59 Gummiverarbeitung**  
5900 Gummiverarbeitung

### Haupt I: Investitionsgüter produzierendes Gewerbe

- 3021 Herstellung von Gesenk- und leichten Freiformschmiedestücken, schweren Preß-, Zieh- und Stanzteilen  
3025 Stahlverformung, a.n.g., Oberflächenveredlung, Härtung

- 31 Stahl- und Leichtmetallbau, Schienenfahrzeugbau**  
3111 Herstellung von Stahl- und Leichtmetallkonstruktionen (ohne Grubenausbaukonstruktionen)  
3114 Weichenbau, Herstellung von Kreuzungen u.ä. Gleismaterial (ohne Eisenbahnoberbaustoffe)  
3117 Herstellung von Grubenausbaukonstruktionen  
3151 Kessel- und Behälterbau  
3171 Lokomotivbau  
3174 Waggonbau  
3177 Feld- und Industriebahnwagenbau  
3179 Reparatur von Schienenfahrzeugen
- 32 Maschinenbau**  
3210 Herstellung von landwirtschaftlichen Maschinen, Acker-schleppern  
3220 Herstellung von Metallbearbeitungsmaschinen, Maschinen- und Präzisionswerkzeugen  
3230 Herstellung von Textil- und Nähmaschinen  
3240 Herstellung von Maschinen für die Nahrungs- und Genußmittelindustrie, chemische und verwandte Industrien  
3256 Herstellung von Hütten- und Walzwerkseinrichtungen, Bergwerks- und Gießereimaschinen, Hebezeugen, Fördermitteln  
3257 Herstellung von Bau-, Baustoff- u.ä. Maschinen  
3260 Herstellung von Zahnrädern, Getrieben, Lagern, Antriebs-elementen  
3270 Herstellung von Maschinen für weitere bestimmte Wirtschaftszweige  
3280 Sonstiger Maschinenbau
- 33 Straßenfahrzeugbau, Reparatur von Kraftfahrzeugen**  
3311 Herstellung von Kraftwagen und Kraftwagenmotoren  
3314 Herstellung von Teilen für Kraftwagen und Kraftwagenmotoren  
3316 Herstellung von Karosserien, Aufbauten, Anhängern für Kraftwagen  
3321 Herstellung von Krafträdern, Kraftradmotoren  
3324 Herstellung von Fahrrädern  
3327 Herstellung von Kraftrad- und Fahrradteilen  
3380 Sonstiger Straßenfahrzeugbau  
3390 Reparatur von Kraftfahrzeugen, Fahrrädern; Lackierung von Straßenfahrzeugen
- 34 Schiffbau**  
3400 Schiffbau
- 35 Luft- und Raumfahrzeugbau**  
3500 Luft- und Raumfahrzeugbau
- 36 Elektrotechnik**  
3610 Herstellung von Batterien, Akkumulatoren  
3620 Herstellung von Geräten und Einrichtungen für die Elektrizitätserzeugung, -umwandlung und -verteilung, von gewerblichen Elektrogeräten, Signal- und Sicherheitsgeräten, elektrischen Ausrüstungen für Kraft-, Luft- und Raumfahrzeuge, elektromagnetischen Geräten  
3640 Herstellung von elektrischen Leuchten und Lampen  
3650 Herstellung von Elektrohaushaltsgeräten  
3660 Herstellung von Zählern, Fernmelde-, Meß-, Regel- und elektromedizinischen Geräten, bestimmten Bauelementen  
3670 Herstellung von Rundfunk-, Fernseh- und phonotechnischen Geräten und Einrichtungen  
3680 Reparatur von elektrischen Geräten für den Haushalt  
3690 Montage von elektrotechnischen Erzeugnissen (ohne Bauinstallation)
- 37 Feinmechanik, Optik, Herstellung von Uhren**  
3711 Optik (ohne Augenoptik, Foto- und Kinotechnik)  
3715 Augenoptik  
3721 Herstellung von Foto-, Projektions- und Kinogeräten  
3751 Feinmechanik (ohne Herstellung von medizin- und orthopädiemechanischen Erzeugnissen)  
3760 Herstellung von medizin- und orthopädiemechanischen Erzeugnissen  
3771 Herstellung von Uhren
- 38 Herstellung von Eisen-, Blech- und Metallwaren**  
3810 Herstellung von Handelswaren und deren Munition  
3821 Herstellung von Werkzeugen, Geräten für die Landwirtschaft  
3830 Herstellung von Heiz- und Kochgeräten  
3842 Herstellung von Stahlblechwaren (ohne Möbel)

- 3844 Herstellung von NE-Metallblechwaren (ohne Möbel)
- 3847 Herstellung von Möbeln aus Metall
- 3848 Herstellung von Panzerschränken (Tresoren)
- 3849 Herstellung von Feinstblechpackungen
- 3850 Herstellung von Schlössern, Beschlägen
- 3871 Herstellung von Schneidwaren, Bestecken
- 3882 Herstellung von sonstigen Metallwaren (ohne -kurzwaren)
- 3889 Herstellung von Metallkurzwaren, leichten Preß-, Zieh- und Stanzteilen

**50 Herstellung von Büromaschinen, Datenverarbeitungsgeräten und -einrichtungen**

- 5060 Herstellung von Büromaschinen
- 5080 Herstellung von Geräten und Einrichtungen für die automatische Datenverarbeitung

**Haupt V: Verbrauchsgüter produzierendes Gewerbe**

**39 Herstellung von Musikinstrumenten, Spielwaren, Schmuck, Füllhaltern; Verarbeitung von natürlichen Schnitz- und Formstoffen, Foto- und Filmlabors**

- 3911 Herstellung von Musikinstrumenten
- 3931 Herstellung von Spielwaren, Christbaumschmuck
- 3940 Herstellung von Turn- und Sportgeräten
- 3951 Herstellung von Gold- und Silberschmiedewaren, a.n.g.
- 3954 Herstellung von Schmuck aus Edelmetall oder Edelmetallplattierungen
- 3957 Herstellung von Phantasieschmuck
- 3960 Bearbeitung von Edel- und Schmucksteinen, Perlen, Perlmutter, Hartglas
- 3970 Herstellung von Münzen, Medaillen
- 3980 Herstellung von Füllhaltern u.ä., Stempeln; Verarbeitung von natürlichen Schnitz- und Formstoffen
- 3990 Foto- und Filmlabors

**51 Feinkeramik**

- 5110 Herstellung von Porzellan
- 5120 Herstellung von Steingut, Feinsteinzeug, Ton- und Töpferwaren
- 5150 Herstellung von sanitärer Installationskeramik
- 5160 Herstellung von technischer Keramik
- 5170 Herstellung von Fliesen, Baukeramik, Kacheln, Kachelöfen

**52 Herstellung von Verarbeitung von Glas**

- 5211 Herstellung von Flachglas (ohne technisches Glas)
- 5225 Herstellung von Hohlglas, technischem Glas
- 5290 Verarbeitung und Veredlung von Glas, Herstellung und Verarbeitung von Glasfaser

**54 Holzverarbeitung**

- 5411 Herstellung von Bauelementen aus Holz (ohne Fertigteilbauten)
- 5421 Herstellung von Holzmöbeln (ohne Polstermöbel)
- 5424 Herstellung von Polstermöbeln
- 5427 Herstellung von Matratzen
- 5431 Herstellung von Holzverpackungsmitteln und -lagerbehältern
- 5441 Herstellung von sonstigen Holzwaren
- 5461 Herstellung von Kork-, Korb- und Flechtwaren (ohne Korbmöbel)
- 5470 Herstellung von Pinseln, Besen, Bürsten, Bearbeitung von Naturschwämmen

**56 Papier- und Pappeverarbeitung**

- 5610 Herstellung von Tapeten, Spezialpapieren, Verpackungsmitteln aus Papier und Pappe
- 5620 Herstellung von Schreibwaren, Bürobedarf aus Papier und Pappe; Buchbinderei
- 5691 Herstellung von sonstigen Waren aus Papier und Pappe

**57 Druckerei, Vervielfältigung**

- 5700 Druckerei, Vervielfältigung

**58 Herstellung von Kunststoffwaren**

- 5800 Herstellung von Kunststoffwaren

**61 Ledererzeugung**

- 6100 Ledererzeugung

**62 Lederverarbeitung**

- 6211 Lederverarbeitung (ohne Herstellung von Schuhen)
- 6251 Herstellung von Schuhen

**63 Textilgewerbe**

- 6301 Wollaufbereitung, Zwirnerie, handelsfertige Aufmachung von Wollgarnen
- 6311 Wollspinnerei
- 6312 Baumwollspinnerei

- 6313 Seidenspinnerei
- 6322 Zwirnerie, handelsfertige Aufmachung von Baumwollgarnen
- 6323 Zwirnerie, handelsfertige Aufmachung von Seidengarnen, Texturiererei
- 6331 Wollweberei, a.n.g.
- 6332 Baumwollweberei, a.n.g.
- 6333 Seidenweberei, a.n.g.
- 6341 Woll-Spinnweberei, a.n.g.
- 6342 Baumwoll-Spinnweberei, a.n.g.
- 6354 Leinen-, Hanf- und Ramieaufbereitung und -verarbeitung
- 6355 Jutespinnerei und -weberei
- 6357 Herstellung von Seilerwaren, Bindfäden, Schnüren u.ä. aus Fasern aller Art

- 6361 Herstellung von Gardinenstoff
- 6365 Herstellung von Möbel- und Dekorationsstoff
- 6370 Wirkerei, Strickerei
- 6380 Herstellung von Teppichen u.ä., beschichtetem Gewebe
- 6391 Veredlung von Textilien
- 6399 Sonstiges Textilgewerbe, a.n.g.

**64 Bekleidungsgewerbe**

- 6413 Herstellung von Herrenoberbekleidung
- 6414 Herstellung von Damen- und Kinderoberbekleidung
- 6421 Herstellung von Herren-, Damen- und Kinderwäsche
- 6425 Herstellung von Haus-, Bett- und Tischwäsche
- 6430 Serienfertigung von genähter Arbeits-, Sport-, Leder- und Regenschutzbekleidung, Uniformen
- 6440 Herstellung von Miederwaren
- 6450 Herstellung von Kopfbedeckungen, Bekleidungszubehör
- 6460 Verarbeitung von Fellen, Pelzen
- 6470 Herstellung von Bettwaren, (ohne Matratzen)
- 6481 Herstellung von konfektionierten textilen Artikeln für die Innenausstattung
- 6489 Herstellung von sonstigen konfektionierten textilen Artikeln, a.n.g.

- 6499 Mit dem Bekleidungsgewerbe verbundene Tätigkeiten

**65 Reparatur von Gebrauchsgütern (ohne elektrische Geräte für den Haushalt)**

- 6510 Reparatur von Schuhen, Gebrauchsgütern aus Leder u.ä.
- 6550 Reparatur von Uhren, Schmuck
- 6590 Reparatur von sonstigen Gebrauchsgütern (ohne elektrische Geräte für den Haushalt)

**Haupt N: Nahrungs- und Genußmittelgewerbe**

**68 Ernährungsgewerbe**

- 6811 Mahl- und Schälmmühlen
- 6812 Herstellung von Teigwaren
- 6813 Herstellung von Nahrungsmitteln (ohne Teigwaren)
- 6814 Herstellung von Stärke, Stärkeerzeugnissen
- 6816 Herstellung von Kartoffelerzeugnissen, a.n.g.
- 6818 Herstellung von Backwaren (ohne Dauerbackwaren)
- 6819 Herstellung von Dauerbackwaren
- 6821 Zuckerindustrie
- 6825 Obst- und Gemüseverarbeitung
- 6828 Herstellung von Süßwaren (ohne Dauerbackwaren)
- 6831 Molkerei, Käseerei
- 6836 Herstellung von Dauermilch, Milchpräparaten, Schmelzkäse
- 6841 Ölmühlen, Herstellung von Speiseöl
- 6844 Herstellung von Margarine u.ä. Nahrungsfetten
- 6847 Talgschmelzen, Schmalzsiedereien
- 6852 Schlachthäuser (ohne kommunale Schlachthöfe)
- 6853 Fleischwarenindustrie (ohne Talgschmelzen, Schmalzsiedereien)
- 6854 Fleischerei
- 6856 Fischverarbeitung
- 6860 Verarbeitung von Kaffee, Tee, Herstellung von Kaffeemitteln
- 6871 Brauerei
- 6872 Mälzerei
- 6873 Alkoholbrennerei
- 6875 Herstellung von Spirituosen
- 6877 Herstellung und Verarbeitung von Wein
- 6879 Mineralbrunnen, Herstellung von Mineralwasser, Limonaden
- 6882 Übriges Ernährungsgewerbe (ohne Herstellung von Futtermitteln)
- 6889 Herstellung von Futtermitteln
- 69 Tabakverarbeitung**
- 6911 Herstellung von Zigaretten
- 6915 Tabakverarbeitung (ohne Herstellung von Zigaretten)



1. Betriebe des Verarbeitenden Gewerbes insgesamt sowie des verarbeitenden Handwerks in  
B e r l i n im Dezember 1992 nach ausgewählten Merkmalen

Regionale Einheit	Be- triebe	B e s c h ä f t i g t e		Geleistete Arbeiter- stunden  in 1000	Brutto- lohn- summe	Brutto- gehalts- summe	U m s a t z	
		insgesamt	Arbeiter				insgesamt	Ausland
1	2	3	4	5	6	7	8	
Verarbeitendes Gewerbe								
Berlin	1 481	207 100	129 410	15 334	478 145	448 709	5 725 741	727 387
Berlin-West	1 118	161 649	101 114	11 779	404 952	385 406	5 200 066	631 356
Berlin-Ost	363	45 451	28 296	3 555	73 193	63 303	525 675	96 031
Veränderungen gegenüber dem Vormonat um ... Prozent								
Berlin	-0,8	-1,8	-2,1	-11,9	-19,3	-22,6	6,1	26,3
Berlin-West	-1,0	-1,8	-2,2	-13,2	-20,6	-23,8	4,0	16,1
Berlin-Ost	-0,3	-1,8	-1,7	-7,6	-11,3	-13,9	32,5	201,2
Veränderungen gegenüber dem gleichen Monat des Vorjahres um ... Prozent								
Berlin	-3,2	-17,0	-17,4	-11,2	-4,5	3,2	-5,1	-8,7
Berlin-West	-2,4	-7,5	-10,6	-8,2	-1,9	7,8	-4,5	-4,2
Berlin-Ost	-5,7	-39,2	-35,1	-19,9	-16,5	-18,2	-10,7	595,5
darunter verarbeitende Betriebe des Handwerks								
Berlin	365	16 531	10 625	1 471	34 905	21 326	247 926	2 121
Berlin-West	257	11 986	7 630	1 056	26 791	15 748	178 450	1 406
Berlin-Ost	108	4 545	2 995	415	8 114	5 578	69 476	715
Veränderungen gegenüber dem Vormonat um ... Prozent								
Berlin	-	-0,7	-1,5	-4,6	-7,7	-9,4	22,2	8,4
Berlin-West	-0,4	-1,5	-1,8	-4,9	-8,5	-10,5	18,3	43,6
Berlin-Ost	0,9	1,5	-0,9	-3,9	-5,1	-5,9	33,6	-26,8
Veränderungen gegenüber dem gleichen Monat des Vorjahres um ... Prozent								
Berlin	8,0	-	0,1	11,5	11,8	14,9	31,4	19,9
Berlin-West	0,8	-	-1,2	3,6	5,4	7,6	14,5	45,5
Berlin-Ost	30,1	0,1	3,4	38,3	39,8	42,1	111,2	-11,0

1.2 Betriebe, Beschäftigte, Arbeiterstunden, Löhne, Gehälter und Umsatz im Verarbeitenden Gewerbe in  
B e r l i n im Dezember 1992 nach Wirtschafts- und Hauptgruppen

SYPRO- Nr.	Wirtschaftsgruppe Hauptgruppe	Betriebe	B e s c h ä f t i g t e			Geleistete Arbeiter- stunden- in 1000
			insgesamt	Arbeiter	Ange- stellte	
			1	2	3	
25	Gewinn./Verarb.v.Steinen u.Erden	40	3 626	2 590	1 036	344
28	NE-Metallerzeugung/-halbzeugwerke	7	908	716	192	37
29	Gießereien	19	1 181	927	254	95
3015	Drahtziehereien	3	203	161	42	26
3030	Mechanik	6	.	.	.	.
40	Chemische Industrie	73	16 248	6 328	9 920	834
53	Holzbearbeitung	2	.	.	.	.
55	Zellstoff-,Papier-,Pappeerzeugung	1	.	.	.	.
59	Gummiverarbeitung	10	.	.	.	.
	Grundstoff-u.Produkt.gütergewerbe	161	23 359	11 594	11 765	1 444
3021	Gesenk- u. Freiformschmiedestücke	6	.	.	.	.
3025	Stahlverform.,Oberflächenveredl.	34	1 692	1 286	406	150
31	Stahl-/Leichtmetallbau,Schienenf.	92	12 199	8 633	3 566	1 069
32	Maschinenbau	137	22 736	13 075	9 661	1 633
33	Straßenfahrzeugbau;Reparat.v.Kfz.	97	12 661	9 392	3 269	986
34	Schiffbau	7	.	.	.	.
35	Luft- und Raumfahrzeugbau	1	.	.	.	.
36	Elektrotechnik	214	65 539	38 041	27 498	4 173
37	Feinmechanik, Optik, Uhren	61	3 883	2 452	1 431	292
38	Eisen-, Blech- u. Metallwaren	59	5 564	3 955	1 609	465
50	Büromasch. DV-Geräte/-einricht.	16	.	.	.	.
	Investitionsgüter produz. Gewerbe	724	128 406	78 781	49 625	9 034
39	Musikinstr.,Spielwaren, Schmuck	15	1 204	.	.	.
51	Feinkeramik	2	.	.	.	.
52	Herst. u. Verarbeitung von Glas	8	.	.	.	.
54	Holzverarbeitung	45	1 652	1 283	369	174
56	Papier- u. Pappeverarbeitung	49	5 829	4 099	1 730	484
57	Druckerei, Vervielfältigung	98	7 698	5 374	2 324	641
58	Herstellung von Kunststoffwaren	63	.	.	.	.
62	Lederverarbeitung	11	488	346	142	30
63	Textilgewerbe	33	2 852	.	.	255
64	Bekleidungsgewerbe	47	3 188	1 826	1 362	207
65	Reparatur von Gebrauchsgütern	9	.	.	.	.
	Verbrauchsgüter produz. Gewerbe	380	29 400	20 980	8 420	2 473
68	Ernährungsgewerbe	208	.	.	.	.
69	Tabakverarbeitung	8	.	.	.	.
	Nahrungs- u.Genußmittelgewerbe	216	25 935	18 055	7 880	2 383
	Verarbeitendes Gewerbe insges.	1 481	207 100	129 410	77 690	15 334

Brutto- lohn- summe	Brutto- gehalts- summe	Gesamtumsatz		Umsatz aus Eigenerzeugung		SYPRO- Nr.
		insgesamt	darunter Ausland	insgesamt	darunter Ausland	
1000 DM						
6	7	8	9	10	11	
12 010	7 226	47 304	.	41 730	.	25
3 209	1 256	25 320	-	25 029	-	28
3 531	1 304	10 109	.	9 942	.	29
.	.	.	-	.	-	3015
.	.	.	.	.	.	3030
22 064	68 163	461 821	192 218	445 338	183 723	40
.	.	.	.	.	.	53
.	.	.	.	.	.	55
.	.	.	.	.	.	59
44 473	79 749	564 057	.	540 917	.	G/P
.	.	.	.	.	.	3021
4 618	2 299	15 376	.	15 187	.	3025
27 296	17 975	189 268	.	182 910	.	31
59 869	58 151	466 817	128 773	457 506	127 377	32
37 084	18 212	164 748	12 877	134 699	12 350	33
.	.	.	.	.	.	34
.	.	.	.	.	.	35
130 226	161 077	899 300	143 889	808 920	135 895	36
8 905	7 729	49 739	.	46 655	.	37
14 059	10 475	79 645	.	75 100	.	38
.	.	.	.	.	.	50
289 404	288 601	2 163 650	436 938	2 016 849	426 300	I
.	2 015	14 274	.	12 548	.	39
.	.	.	.	.	.	51
.	.	.	.	.	.	52
4 130	1 652	31 192	95	26 972	95	54
15 035	9 098	177 129	.	135 716	.	56
25 826	13 298	116 266	4 413	113 788	3 846	57
.	.	.	.	.	.	58
665	603	4 127	.	3 849	.	62
9 094	.	51 491	.	50 581	.	63
4 008	6 187	40 227	.	38 713	.	64
.	.	.	.	.	.	65
78 314	45 292	520 953	25 907	467 529	22 236	V
.	.	.	.	.	.	68
.	.	.	.	.	.	69
65 954	35 067	2 477 081	.	2 392 909	.	N/G
478 145	448 709	5 725 741	727 387	5 418 204	702 142	insgesamt

1.3 Betriebe, Beschäftigte, Arbeiterstunden, Löhne, Gehälter und Umsatz im Verarbeitenden Gewerbe in  
B e r l i n im Dezember 1992 nach Wirtschaftszweigen

SYPRO- Nr.	Wirtschaftszweig	Betriebe	B e s c h ä f t i g t e			Geleistete Arbeiter- stunden- in 1000
			insgesamt	Arbeiter	Ange- stellte	
			1	2	3	
2512	Gewinnung von Natursteinen	1	.	.	.	.
2516	Gewinnung von Sand, Kies	1	.	.	.	.
2525	Verarbeitung von Natursteinen	1	.	.	.	.
2529	Verarb.von Schiefer,Steinen,Erden	2	.	.	.	.
2531	Zement	1	.	.	.	.
2535	Kalk, Mörtel	1	.	.	.	.
2551	Kalksandsteine	1	.	.	.	.
2555	Fertigbauteile(Beton) für Hochbau	2	.	.	.	.
2559	Betonzeugnisse	11	.	.	.	.
2565	Asbestzementwaren	2	.	.	.	.
2580	Schleifmittel	1	.	.	.	.
2591	Transportbeton	16	486	377	109	63
2816	NE-Metallumerschmelzwerke	4	209	160	49	19
2850	NE-Metallhalbzeugwerke	3	699	556	143	18
2910	Eisen-, Stahl- u. Tempergießerei	2	.	.	.	.
2950	NE-Metallgießerei	17	.	.	.	.
3015	Drahtziehereien	3	203	161	42	26
3021	Gesenk- u. Freiformschmiedestücke	6	.	.	.	.
3025	Stahlverform.,Oberflächenveredl.	34	1 692	1 286	406	150
3030	Mechanik	6	.	.	.	.
3111	Stahl-/Leichtmetallkonstruktionen	68	3 759	2 789	970	367
3114	Weichenbau, Kreuz., Gleismaterial	1	.	.	.	.
3151	Kessel- und Behälterbau	16	.	.	.	.
3174	Waggonbau	5	.	.	.	.
3179	Reparatur von Schienenfahrzeugen	2	.	.	.	.
3220	Metallbearbeitungsmaschinen	24	3 013	1 779	1 234	209
3230	Textil- und Nähmaschinen	2	.	.	.	.
3240	Masch. f. Nahr.-u.Genußmittelind.	16	1 547	900	647	109
3256	Hütten- u. Walzwerkseinrichtungen	17	4 210	2 201	2 009	318
3257	Bau-, Baustoff- u.ä. Maschinen	11	.	.	.	.
3260	Zahnräder, Getriebe, Lager u.ä.	6	.	.	.	.
3270	Masch.f.weitere best.Wirt.zweige	7	935	350	585	41
3280	Sonstiger Maschinenbau	54	10 580	6 028	4 552	695
3311	Kraftwagen und Kraftwagenmotore	1	.	.	.	.
3314	Teile f.Kraftwag.u.Kraftwagenmot.	10	.	.	.	.
3316	Karosserien, Aufbauten, Anhänger	8	.	.	.	.
3321	Krafträder, Kraftradmotoren	1	.	.	.	.
3380	Sonstiger Straßenfahrzeugbau	1	.	.	.	.
3390	Rep.v.Kfz.,Fahrrädern; Lackierung	76	4 578	3 143	1 435	385
3400	Schiffbau	7	.	.	.	.
3500	Luft- und Raumfahrzeugbau	1	.	.	.	.
3610	Batterien, Akkumulatoren	6	.	.	.	.

Brutto- lohn- summe	Brutto- gehalts- summe	Gesamtumsatz		Umsatz aus Eigenerzeugung		SYPRO- Nr.
		insgesamt	darunter Ausland	insgesamt	darunter Ausland	
1000 DM						
6	7	8	9	10	11	
.	.	.	.	.	.	2512
.	.	.	.	.	.	2516
.	.	.	.	.	.	2525
.	.	.	.	.	.	2529
.	.	.	.	.	.	2531
.	.	.	.	.	.	2535
.	.	.	.	.	.	2551
.	.	.	.	.	.	2555
.	.	.	.	.	.	2559
.	.	.	.	.	.	2565
.	.	.	.	.	.	2580
1 784	691	16 895	-	15 443	-	2591
707	377	.	-	.	-	2816
2 502	879	.	-	.	-	2850
.	.	.	.	.	.	2910
.	.	.	.	.	.	2950
.	.	.	.	.	.	3015
.	.	.	.	.	.	3021
4 618	2 299	15 376	.	15 187	.	3025
.	.	.	.	.	.	3030
10 067	5 690	114 413	.	113 040	.	3111
.	.	.	.	.	.	3114
.	.	.	.	.	.	3151
.	.	.	.	.	.	3174
.	.	.	.	.	.	3179
6 559	6 124	54 049	.	53 034	.	3220
.	.	.	.	.	.	3230
3 665	3 631	.	.	.	.	3240
13 299	15 980	104 992	.	102 024	.	3256
.	.	.	.	.	.	3257
.	.	.	.	.	.	3260
1 266	3 444	26 449	1 257	26 176	1 244	3270
28 765	25 946	175 465	53 476	171 004	52 855	3280
.	.	.	.	.	.	3311
.	.	.	.	.	.	3314
.	.	.	.	.	.	3316
.	.	.	.	.	.	3321
.	.	.	.	.	.	3380
10 643	6 519	69 274	.	42 134	.	3390
.	.	.	.	.	.	3400
.	.	.	.	.	.	3500
.	.	.	.	.	.	3610

Noch: 1.3 Betriebe, Beschäftigte, Arbeiterstunden, Löhne, Gehälter und Umsatz im Verarbeitenden Gewerbe in  
B e r l i n im Dezember 1992 nach Wirtschaftszweigen

SYPRO- Nr.	Wirtschaftszweig	Betriebe	B e s c h ä f t i g t e			Geleistete Arbeiter- stunden- in 1000
			insgesamt	Arbeiter	Ange- stellte	
3620	Geräte d. Elektrizitätserzeug. u. ä.	74	20 170	12 099	8 071	1 240
3640	Elektrische Leuchten und Lampen	9	.	.	.	.
3650	Elektrohaushaltsgeräte	6	.	.	.	.
3660	Zähler, Fernmelde-, Meß/Regelgeräte	67	32 305	16 868	15 437	1 905
3670	Rundfunk-, Fernseh- u. phonotechn. G.	16	3 063	.	.	218
3680	Rep. v. elektr. Geräten f. d. Haushalt	9	627	330	297	48
3690	Montage v. elektrotechn. Erzeugn.	27	2 144	1 245	899	172
3711	Optik (o. Aug. opt., Foto./Kinotech.)	5	237	169	68	16
3715	Augenoptik	8	.	.	.	.
3721	Foto-, Projektions-, Kinogeräte	3	80	44	36	5
3751	Feinmechanik (o. med./orthop. Erz.)	9	.	.	.	.
3760	Medizin- u. orthopädiemech. Erz.	36	1 684	1 218	466	155
3821	Werkzeuge, Geräte f. d. Landwirt.	5	.	.	.	.
3830	Heiz- und Kochgeräte	1	.	.	.	.
3842	Stahlblechwaren (ohne Möbel)	19	1 046	797	249	101
3844	NE-Metallblechwaren (ohne Möbel)	10	261	170	91	21
3847	Möbel aus Metall	2	.	.	.	.
3849	Feinstblechpackungen	1	.	.	.	.
3850	Schlösser, Beschläge	6	.	.	.	.
3871	Schneidwaren, Bestecke	1	.	.	.	.
3882	Sonst. Metallwaren (o. -kurzwaren)	6	.	.	.	.
3889	Metallkurzwaren, Preß- u. Ziehteile	8	398	303	95	30
3911	Musikinstrumente	2	.	.	.	.
3931	Spielwaren, Christbaumschmuck	2	.	.	.	.
3940	Turn- und Sportgeräte	2	.	.	.	.
3980	Füllhalter; Ver. v. Schnitz/Formstf.	1	.	.	.	.
3990	Foto- und Filmlabors	8	.	.	.	.
4031	Chemische Grundstoffe	3	107	.	.	.
4034	Chem. Erz. f. Gewerbe, Landw. (o. Düng)	15	.	.	.	.
4035	Pharmazeutische Erzeugnisse	29	.	.	.	.
4036	Seif., Wasch-, Rein., Körperpflegem.	14	1 539	1 118	421	144
4037	Fotochemische Erzeugnisse	4	.	.	.	.
4039	Sonst. Chem. Erz. f. priv. Verbrauch	7	.	.	.	.
4090	Chemiefasern	1	.	.	.	.
5060	Büromaschinen	7	1 012	499	513	61
5080	Geräte/Einricht. f. automatische DV	9	.	.	.	.
5110	Porzellan	1	.	.	.	.
5160	Technische Keramik	1	.	.	.	.
5225	Hohlglas, technisches Glas	2	.	.	.	.
5290	Verarb./Veredl. v. Glas/Glasfasern	6	.	.	.	.
5311	Säge- und Hobelwerke	1	.	.	.	.
5361	Halbwaren aus Holz	1	.	.	.	.

Brutto- lohn- summe	Brutto- gehalts- summe	Gesamtumsatz		Umsatz aus Eigenerzeugung		SYPRO- Nr.
		insgesamt	darunter Ausland	insgesamt	darunter Ausland	
1000 DM						
6	7	8	9	10	11	
41 903	42 980	305 088	38 962	280 174	35 518	3620
.	.	.	.	.	.	3640
.	.	.	.	.	.	3650
61 515	95 538	323 728	19 299	273 876	14 942	3660
5 357	5 444	35 551	.	33 882	.	3670
1 194	1 229	6 644	-	4 589	-	3680
4 873	5 051	.	.	.	.	3690
533	508	3 607	765	3 503	682	3711
.	.	.	.	.	.	3715
.	149	1 109	.	1 094	.	3721
.	.	.	.	.	.	3751
4 074	2 194	25 260	.	24 376	.	3760
.	.	.	.	.	.	3821
.	.	.	.	.	.	3830
2 774	1 456	10 182	.	9 974	.	3842
535	486	3 005	.	2 752	.	3844
.	.	.	.	.	.	3847
.	.	.	.	.	.	3849
.	.	.	.	.	.	3850
.	.	.	.	.	.	3871
.	.	.	.	.	.	3882
873	572	.	.	.	.	3889
.	.	.	.	.	.	3911
.	.	.	.	.	.	3931
.	.	.	.	.	.	3940
.	.	.	.	.	.	3980
.	.	.	.	.	.	3990
.	.	.	-	.	-	4031
.	.	.	.	.	.	4034
.	.	.	.	.	.	4035
3 710	.	58 960	.	57 284	.	4036
.	.	.	.	.	.	4037
.	.	.	.	.	.	4039
.	.	.	.	.	.	4090
1 948	2 997	19 996	2 868	17 846	2 844	5060
.	.	.	.	.	.	5080
.	.	.	.	.	.	5110
.	.	.	.	.	.	5160
.	.	.	.	.	.	5225
.	.	.	.	.	.	5290
.	.	.	.	.	.	5311
.	.	.	.	.	.	5361

Noch: 1.3 Betriebe, Beschäftigte, Arbeiterstunden, Löhne, Gehälter und Umsatz im Verarbeitenden Gewerbe in  
B e r l i n in Dezember 1992 nach Wirtschaftszweigen

SYPRO- Nr.	Wirtschaftszweig	Betriebe	B e s c h ä f t i g t e			Geleistete Arbeiter- stunden- in 1000
			insgesamt	Arbeiter	Ange- stellte	
			1	2	3	
5411	Bauelemente aus Holz (o.Fertigt.)	11	.	.	.	.
5421	Holzmöbel (ohne Polstermöbel)	22	935	719	216	97
5424	Polstermöbel	4	.	.	.	.
5431	Holzverpack.mittel/-lagerbehälter	4	.	.	.	.
5441	Sonstige Holzwaren	3	.	.	.	.
5470	Pinself,Besen,Bürsten,Nat.schwämme	1	.	.	.	.
5500	Zellstoff-,Papier-,Pappeerzeugung	1	.	.	.	.
5610	Tapete,Spezialpapier,Verpack.mit.	21	1 692	1 220	472	161
5620	Schreibwaren,Bürobedarf,Buchbind.	17	3 148	2 054	1 094	213
5691	Sonstige Waren aus Papier u.Pappe	11	989	825	164	110
5700	Druckerei, Vervielfältigung	98	7 698	5 374	2 324	641
5800	Kunststoffwaren	63	.	.	.	.
5900	Gummiverarbeitung	10	.	.	.	.
6211	Lederverarbeitung (ohne Schuhe)	4	.	.	.	.
6251	Schuhe	7	.	.	.	.
6311	Wollspinnerei	2	.	.	.	.
6312	Baumwollspinnerei	1	.	.	.	.
6323	Zwirnerei,Aufmach.v.Seidengarnen	1	.	.	.	.
6331	Wollweberei	2	.	.	.	.
6332	Baumwollweberei	2	.	.	.	.
6333	Seidenweberei	3	190	136	54	19
6365	Möbel- und Dekorationsstoff	1	.	.	.	.
6370	Wirkerei, Strickerei	10	.	.	.	.
6380	Teppiche, beschichtete Gewebe	2	.	.	.	.
6391	Veredlung von Textilien	7	752	477	275	67
6399	Sonstiges Textilgewerbe	2	.	.	.	.
6413	Herrenoberbekleidung	2	.	.	.	.
6414	Damen- und Kinderoberbekleidung	36	2 483	1 302	1 181	155
6421	Herren-, Damen- und Kinderwäsche	1	.	.	.	.
6430	Serienfert. v.Arbeits-,Sportbekl.	1	.	.	.	.
6440	Miederwaren	1	.	.	.	.
6450	Kopfbedeckungen, Bekleid.zubehör	5	.	.	.	.
6460	Verarbeitung von Fellen, Pelzen	1	.	.	.	.
6510	Rep.v.Schuhen,Gebrauchsgüt.a.Led.	9	.	.	.	.
6811	Mahl- und Schälmlmühlen	2	.	.	.	.
6812	Teigwaren	1	.	.	.	.
6813	Nährmittel (ohne Teigwaren)	2	.	.	.	.
6818	Backwaren (ohne Dauerbackwaren)	93	6 146	3 629	2 517	555
6819	Dauerbackwaren	3	.	.	.	.
6825	Obst- und Gemüseverarbeitung	3	501	368	133	58
6828	Süßwaren (ohne Dauerbackwaren)	17	3 748	3 043	705	381



Brutto- lohn- summe	Brutto- gehalts- summe	Gesamtumsatz		Umsatz aus Eigenerzeugung		SYPRO- Nr.
		insgesamt	darunter Ausland	insgesamt	darunter Ausland	
1000 DM						
6	7	8	9	10	11	
.	.	.	.	.	.	5411
2 183	960	13 369	.	11 244	.	5421
.	.	.	.	.	.	5424
.	.	.	.	.	.	5431
.	.	.	.	.	.	5441
.	.	.	.	.	.	5470
.	.	.	.	.	.	5500
4 301	2 289	52 901	.	51 577	.	5610
7 620	5 886	.	.	.	.	5620
3 114	923	.	.	.	.	5691
25 826	13 298	116 266	4 413	113 788	3 846	5700
.	.	.	.	.	.	5800
.	.	.	.	.	.	5900
.	.	.	.	.	.	6211
.	.	.	.	.	.	6251
.	.	.	.	.	.	6311
.	.	.	.	.	.	6312
.	.	.	.	.	.	6323
.	.	.	.	.	.	6331
.	.	.	.	.	.	6332
433	262	2 384	-	2 384	-	6333
.	.	.	.	.	.	6365
.	.	.	.	.	.	6370
.	.	.	.	.	.	6380
1 716	1 186	16 468	.	16 468	.	6391
.	.	.	.	.	.	6399
.	.	.	.	.	.	6413
3 052	5 400	36 448	.	35 111	.	6414
.	.	.	.	.	.	6421
.	.	.	.	.	.	6430
.	.	.	.	.	.	6440
.	.	.	.	.	.	6450
.	.	.	.	.	.	6460
.	.	.	.	.	.	6510
.	.	.	.	.	.	6811
.	.	.	.	.	.	6812
.	.	.	.	.	.	6813
11 450	6 053	58 088	.	54 276	.	6818
.	.	.	.	.	.	6819
1 323	690	16 069	-	16 069	-	6825
9 780	4 111	185 078	30 272	173 446	27 857	6828

Noch: 1.3 Betriebe, Beschäftigte, Arbeiterstunden, Löhne, Gehälter und Umsatz im Verarbeitenden Gewerbe in  
B e r l i n im Dezember 1992 nach Wirtschaftszweigen

SYPRO- Nr.	Wirtschaftszweig	Betriebe	B e s c h ä f t i g t e			Geleistete Arbeiter- stunden- in 1000
			insgesamt	Arbeiter	Ange- stellte	
		1	2	3	4	5
6831	Molkerei, Käseerei	4	.	.	.	.
6844	Margarine u. ä. Nahrungsfette	1	.	.	.	.
6847	Talgsmelzen, Schmalzsiedereien	1	.	.	.	.
6852	Schlachthäuser(o.komm.Schl.höfe)	1	.	.	.	.
6853	Fleischwarenindustrie	18	.	.	.	.
6854	Fleischerei	18	.	.	.	.
6856	Fischverarbeitung	2	.	.	.	.
6860	Verarbeitung von Kaffee, Tee	7	1 047	793	254	107
6871	Brauerei	6	1 982	1 158	824	151
6872	Mälzerei	1	.	.	.	.
6875	Spirituosen	7	.	.	.	.
6879	Mineralbrunnen,-wasser, Limonaden	5	.	.	.	.
6882	Übrig. Ernähr.gewerbe(o.Futterm.)	13	1 178	907	271	138
6889	Futtermittel	3	81	48	33	7
6911	Zigaretten	7	.	.	.	.
6915	Tabakverarbeitung (o. Zigaretten)	1	.	.	.	.
	Verarbeitendes Gewerbe insges.	1 481	207 100	129 410	77 690	15 334

Brutto- lohn- summe	Brutto- gehalts- summe	Gesamtumsatz		Umsatz aus Eigenerzeugung		SYPRO- Nr.
		insgesamt	darunter Ausland	insgesamt	darunter Ausland	
1000 DM						
6	7	8	9	10	11	
.	.	.	.	.	.	6831
.	.	.	.	.	.	6844
.	.	.	.	.	.	6847
.	.	.	.	.	.	6852
.	.	.	.	.	.	6853
.	.	.	.	.	.	6854
.	.	.	.	.	.	6856
3 498	1 477	380 844	.	380 838	.	6860
5 004	4 407	.	.	.	.	6871
.	.	.	.	.	.	6872
.	.	.	.	.	.	6875
.	.	.	.	.	.	6879
2 701	1 472	35 576	.	35 376	.	6882
204	123	.	.	.	.	6889
.	.	.	.	.	.	6911
.	.	.	.	.	.	6915
478 145	448 709	5 725 741	727 387	5 418 204	702 142	insgesamt

1.4 Energieverbrauch nach Energieträgern im Verarbeitenden Gewerbe in  
B e r l i n im IV.Quartal 1992 nach Wirtschafts- und Hauptgruppen

SYPRO-	Wirtschaftsgruppe	Energieverbrauch				
		Strom	Gas	leichtes Heizöl	schweres Heizöl	Kohle
		1000 kWh		t		t SKE
		1	2	3	4	5
25	Gewinn./Verarb.v.Steinen u.Erden	10 510	.	1 451	.	.
28	NE-Metallerzeugung/-halbzeugwerke	15 533	.	2 497	-	-
29	Gießereien	6 051	.	509	.	76
3015	Drahtziehereien	2 487	.	.	-	-
3030	Mechanik	.	29	.	-	-
40	Chemische Industrie	56 313	.	.	.	.
53	Holzbearbeitung	.	-	.	-	-
55	Zellstoff-,Papier-,Pappeerzeugung	.	-	-	-	-
59	Gummiverarbeitung	2 604	.	.	-	.
	Grundstoff-u.Produkt.gütergewerbe	106 346	31 643	.	686	.
3021	Gesenk- u. Freiformschmiedestücke	.	.	.	-	-
3025	Stahlverform.,Oberflächenveredl.	7 011	.	.	-	.
31	Stahl-/Leichtmetallbau,Schienenf.	10 538	.	.	.	.
32	Maschinenbau	40 594	32 112	3 058	.	.
33	Straßenfahrzeugbau;Reparat.v.Kfz.	39 744	4 093	5 862	.	117
34	Schiffbau	.	.	.	-	709
35	Luft- und Raumfahrzeugbau	.	.	-	-	-
36	Elektrotechnik	167 864	48 182	6 549	-	2 115
37	Feinmechanik, Optik, Uhren	3 438	390	256	.	.
38	Eisen-, Blech- u. Metallwaren	21 708	.	787	-	116
50	Büromasch. DV-Geräte/-einricht.	.	.	.	-	-
	Investitionsgüter produz. Gewerbe	303 893	116 412	20 202	.	.
39	Musikinstr.,Spielwaren, Schmuck	1 734	.	236	-	-
51	Feinkeramik	.	.	.	-	-
52	Herst. u. Verarbeitung von Glas	.	.	.	-	.
54	Holzverarbeitung	1 280	.	57	-	.
56	Papier- u. Pappeverarbeitung	24 413	.	.	-	.
57	Druckerei, Vervielfältigung	17 284	3 546	.	.	330
58	Herstellung von Kunststoffwaren	.	.	1 052	.	-
62	Lederverarbeitung	199	.	.	-	-
63	Textilgewerbe	.	.	.	.	-
64	Bekleidungs-gewerbe	.	.	.	-	.
65	Reparatur von Gebrauchsgütern	.	.	.	.	.
	Verbrauchsgüter produz. Gewerbe	143 604	40 914	.	662	1 905
68	Ernährungsgewerbe	.	.	.	-	.
69	Tabakverarbeitung	.	.	.	-	.
	Nahrungs- u.Genußmittelgewerbe	149 717	44 138	34 665	-	.
	Verarbeitendes Gewerbe insges.	703 560	233 108	119 659	1 434	16 485

2.2 Fachliche Betriebsteile, Beschäftigte, Umsatz und Exportquote im Verarbeitenden Gewerbe in  
B e r l i n im Dezember 1992 nach Wirtschafts- und Hauptgruppen

SYPRO- Nr.	Wirtschaftsgruppe Hauptgruppe	Fach- liche Betr.- teile	B e s c h ä f t i g t e				U m s a t z			
			insgesamt	Arbeiter	Ange- stellte	insgesamt	Inland	Ausland	Export- quote	
										1000 DM
			1	2	3	4	5	6	7	8
25	Gewinn./Verarb.v.Steinen u.Erden	52	3 616	2 566	1 050	42 896	.	.	.	
27	Eisenschaffende Industrie	3	.	.	.	.	.	.	.	
28	NE-Metallerzeugung/-halbzeugwerke	12	.	.	.	.	.	.	.	
29	Gießereien	22	1 292	1 012	280	9 555	9 465	90	0,9	
3011	Stabziehereien, Kaltwalzwerke	1	.	.	.	.	.	.	.	
3015	Drahtziehereien	4	228	179	49	.	.	.	.	
3030	Mechanik	9	137	.	.	1 116	1 116	-	-	
40	Chemische Industrie	89	16 164	6 291	9 873	444 434	260 937	183 497	41,3	
53	Holzbearbeitung	2	.	.	.	.	.	.	.	
55	Zellstoff-,Papier-,Pappeerzeugung	2	.	.	.	.	.	.	.	
59	Gummiverarbeitung	12	826	590	236	4 340	4 232	108	2,5	
	Grundstoff-u.Produkt.gütergewerbe	208	24 025	12 136	11 889	545 990	.	.	.	
3021	Gesenk- u. Freiformschmiedestücke	9	.	.	.	.	.	.	.	
3025	Stahlverform.,Oberflächenveredl.	43	1 680	1 287	393	15 085	.	.	.	
31	Stahl-/Leichtmetallbau,Schienenf.	120	11 931	8 362	3 569	181 521	179 459	2 062	1,1	
32	Maschinenbau	193	22 248	12 757	9 491	428 000	301 212	126 788	29,6	
33	Straßenfahrzeugbau;Reparat.v.Kfz.	116	12 389	9 304	3 085	148 728	.	.	.	
34	Schiffbau	7	.	.	.	.	.	.	.	
35	Luft- und Raumfahrzeugbau	1	.	.	.	.	.	.	.	
36	Elektrotechnik	261	63 549	37 216	26 333	821 904	685 525	136 379	16,6	
37	Feinmechanik, Optik, Uhren	73	3 874	2 506	1 368	47 421	.	.	.	
38	Eisen-, Blech- u. Metallwaren	99	5 603	4 059	1 544	75 403	.	.	.	
50	Büromasch. DV-Geräte/-einricht.	23	.	.	.	.	.	.	.	
	Investitionsgüter produz. Gewerbe	945	125 060	77 318	47 742	2 012 426	1 586 902	425 524	21,1	
39	Musikinstr.,Spielwaren, Schmuck	17	1 194	735	459	12 590	.	.	.	
51	Feinkeramik	4	.	.	.	.	.	.	.	
52	Herst. u. Verarbeitung von Glas	9	.	.	.	.	.	.	.	
54	Holzverarbeitung	60	1 686	1 341	345	29 416	29 321	95	0,3	
56	Papier- u. Pappeverarbeitung	61	5 415	3 777	1 638	126 109	.	.	.	
57	Druckerei, Vervielfältigung	102	7 533	5 262	2 271	111 509	107 680	3 829	3,4	
58	Herstellung von Kunststoffwaren	80	5 044	4 163	881	75 688	70 091	5 597	7,4	
62	Lederverarbeitung	11	.	.	.	.	.	.	.	
63	Textilgewerbe	39	2 941	2 187	754	52 430	.	.	.	
64	Bekleidungs-gewerbe	52	3 179	1 826	1 353	38 750	.	.	.	
65	Reparatur von Gebrauchsgütern	10	.	.	.	.	.	.	.	
	Verbrauchsgüter produz. Gewerbe	445	29 120	20 895	8 225	467 459	444 314	23 145	5,0	
68	Ernährungsgewerbe	252	.	.	.	.	.	.	.	
69	Tabakverarbeitung	10	.	.	.	.	.	.	.	
	Nahrungs- u.Genußmittelgewerbe	262	25 112	17 740	7 372	2 392 346	.	.	.	
	Verarbeitendes Gewerbe insges.	1 860	203 317	128 089	75 228	5 418 221	4 716 075	702 146	13,0	

2.3 Fachliche Betriebsteile, Beschäftigte, Umsatz und Exportquote im Verarbeitenden Gewerbe in  
B e r l i n im Dezember 1992 nach Wirtschaftszweigen

SYPRO- Nr.	Wirtschaftszweig	Fach- liche Betr.- teile	B e s c h ä f t i g t e			U m s a t z			Export- quote  in %
			insgesamt	Arbeiter	Ange- stellte	insgesamt	Inland	Ausland	
			1	2	3	4	5	6	
2512	Gewinnung von Natursteinen	1	.	.	.	.	.	.	.
2516	Gewinnung von Sand, Kies	1	.	.	.	.	.	.	.
2525	Verarbeitung von Natursteinen	1	.	.	.	.	.	.	.
2529	Verarb.von Schiefer,Steinen,Erden	2	.	.	.	.	.	.	.
2531	Zement	1	.	.	.	.	.	.	.
2535	Kalk, Mörtel	1	.	.	.	.	.	.	.
2551	Kalksandsteine	1	.	.	.	.	.	.	.
2555	Fertigbauteile(Beton) für Hochbau	2	.	.	.	.	.	.	.
2559	Betonzeugnisse	16	.	.	.	9 000	9 000	-	-
2563	Gipszeugnisse, Leichtbauplatten	1	.	.	.	.	.	.	.
2565	Asbestzementwaren	2	.	.	.	.	.	.	.
2570	Verarbeitung von Asbest	1	.	.	.	.	.	.	.
2580	Schleifmittel	3	.	.	.	.	.	.	.
2591	Transportbeton	19	457	351	106	15 557	15 557	-	-
2711	Hochofen-,Stahl- u. Warmwalzwerke	3	.	.	.	.	.	.	.
2816	NE-Metallumschmelzwerke	4	202	155	47	12 140	12 140	-	-
2850	NE-Metallhalbzeugwerke	8	.	.	.	.	.	.	.
2910	Eisen-, Stahl- u. Tempergießerei	3	.	.	.	.	.	.	.
2950	NE-Metallgießerei	19	.	.	.	.	.	.	.
3011	Stabziehereien, Kaltwalzwerke	1	.	.	.	.	.	.	.
3015	Drahtziehereien	4	228	179	49	.	.	.	.
3021	Gesenk- u. Freiformschmiedestücke	9	.	.	.	.	.	.	.
3025	Stahlverform.,Oberflächenveredl.	43	1 680	1 287	393	15 085	.	.	.
3030	Mechanik	9	137	.	.	.	.	-	-
3111	Stahl-/Leichtmetallkonstruktionen	86	3 774	2 751	1 023	116 866	.	.	.
3114	Weichenbau, Kreuz., Gleismaterial	1	.	.	.	.	.	.	.
3151	Kessel- und Behälterbau	25	.	.	.	.	.	.	.
3174	Waggonbau	6	.	.	.	.	.	.	.
3179	Reparatur von Schienenfahrzeugen	2	.	.	.	.	.	.	.
3220	Metallbearbeitungsmaschinen	49	3 146	1 965	1 181	56 854	.	.	.
3230	Textil- und Nähmaschinen	2	.	.	.	.	.	.	.
3240	Masch. f. Nahr.-u.Genußmittelind.	24	1 793	1 043	750	.	.	.	.
3256	Hütten- u. Walzwerkseinrichtungen	25	4 177	2 183	1 994	103 494	.	.	.
3257	Bau-, Baustoff- u.ä. Maschinen	11	.	.	.	.	.	.	.
3260	Zahnräder, Getriebe, Lager u.ä.	8	.	.	.	.	.	.	.
3270	Masch.f.weitere best.Wirt.zweige	10	.	.	.	.	.	.	.
3280	Sonstiger Maschinenbau	64	9 555	5 325	4 230	129 770	85 165	44 605	34,4
3311	Kraftwagen und Kraftwagenmotore	2	.	.	.	.	.	.	.
3314	Teile f.Kraftwag.u.Kraftwagenmot.	17	.	.	.	.	.	.	.
3316	Karosserien, Aufbauten, Anhänger	10	.	.	.	.	.	.	.
3321	Krafträder, Kraftradmotoren	1	.	.	.	.	.	.	.
3327	Kraftrad- und Fahrradteile	1	.	.	.	.	.	.	.
3380	Sonstiger Straßenfahrzeugbau	1	.	.	.	.	.	.	.
3390	Rep.v.Kfz.,Fahrrädern; Lackierung	84	5 107	3 687	1 420	43 353	.	.	.

Noch: 2.3 Fachliche Betriebsteile, Beschäftigte, Umsatz und Exportquote im Verarbeitenden Gewerbe in  
 Berlin im Dezember 1992 nach Wirtschaftszweigen

SYPRO- Nr.	Wirtschaftszweig	Fach- liche Betr.- teile	B e s c h ä f t i g t e			U m s a t z			Export- quote  in %
			insgesamt	Arbeiter	Ange- stellte	insgesamt	Inland	Ausland	
			1	2	3	4	5	6	
3400	Schiffbau	7	.	.	.	.	.	.	.
3500	Luft- und Raumfahrzeugbau	1	.	.	.	.	.	.	.
3610	Batterien, Akkumulatoren	6	.	.	.	.	.	.	.
3620	Geräte d. Elektrizitätserzeug. u. ä.	83	24 142	14 053	10 089	320 467	286 567	33 900	10,6
3640	Elektrische Leuchten und Lampen	13	.	.	.	.	.	.	.
3650	Elektrohaushaltsgeräte	10	.	.	.	.	.	.	.
3660	Zähler, Fernmelde-, Meß/Regelgeräte	79	25 068	13 304	11 764	219 711	.	.	.
3670	Rundfunk-, Fernseh- u. phonotechn. G.	18	.	.	.	.	.	.	.
3680	Rep. v. elektr. Geräten f. d. Haushalt	10	713	345	368	5 362	5 362	-	-
3690	Montage v. elektrotechn. Erzeugn.	42	3 329	1 926	1 403	.	.	.	.
3711	Optik (o. Aug. opt., Foto./Kinotech.)	9	300	221	79	3 837	3 075	762	19,9
3715	Augenoptik	8	.	.	.	.	.	.	.
3721	Foto-, Projektions-, Kinogeräte	3	78	44	34	1 094	.	.	.
3751	Feinmechanik (o. med./orthop. Erz.)	14	.	.	.	.	.	.	.
3760	Medizin- u. orthopädiemech. Erz.	39	1 690	1 242	448	25 721	.	.	.
3821	Werkzeuge, Geräte f. d. Landwirt.	9	136	.	.	.	.	.	.
3830	Heiz- und Kochgeräte	3	.	.	.	.	.	.	.
3842	Stahlblechwaren (ohne Möbel)	32	1 100	856	244	10 635	.	.	.
3844	NE-Metallblechwaren (ohne Möbel)	13	225	151	74	2 616	.	.	.
3847	Möbel aus Metall	6	.	.	.	.	.	.	.
3849	Feinstblechpackungen	1	.	.	.	.	.	.	.
3850	Schlösser, Beschläge	11	1 276	865	411	6 598	.	.	.
3871	Schneidwaren, Bestecke	1	.	.	.	.	.	.	.
3882	Sonst. Metallwaren (o. -kurzwaren)	10	184	.	.	6 164	6 164	-	-
3889	Metallkurzwaren, Preß- u. Ziehteile	13	.	.	.	.	.	.	.
3911	Musikinstrumente	2	.	.	.	.	.	.	.
3931	Spielwaren, Christbaumschmuck	3	.	.	.	.	.	.	.
3940	Turn- und Sportgeräte	3	48	38	10	783	.	.	.
3980	Füllhalter; Ver. v. Schnitz/Formstf.	1	.	.	.	.	.	.	.
3990	Foto- und Film labors	8	.	.	.	.	.	.	.
4031	Chemische Grundstoffe	9	.	.	.	.	.	.	.
4034	Chem. Erz. f. Gewerbe, Landw. (o. Düng)	20	994	566	428	.	.	.	.
4035	Pharmazeutische Erzeugnisse	30	.	.	.	.	.	.	.
4036	Seif., Wasch-, Rein-, Körperpflegem.	16	1 525	1 110	415	57 286	.	.	.
4037	Fotochemische Erzeugnisse	4	.	.	.	.	.	.	.
4039	Sonst. chem. Erz. f. priv. Verbrauch	9	.	.	.	.	.	.	.
4090	Chemiefasern	1	.	.	.	.	.	.	.
5060	Büromaschinen	9	1 026	528	498	18 036	15 141	2 895	16,1
5080	Geräte/Einricht. f. automatische DV	14	.	.	.	.	.	.	.
5110	Porzellan	1	.	.	.	.	.	.	.
5160	Technische Keramik	3	.	.	.	.	.	.	.

Noch: 2.3 Fachliche Betriebsteile, Beschäftigte, Umsatz und Exportquote im Verarbeitenden Gewerbe in  
B e r l i n im Dezember 1992 nach Wirtschaftszweigen

SYPRO- Nr.	Wirtschaftszweig	Fach- liche Betr.- teile	B e s c h ä f t i g t e			U m s a t z			Export- quote  in %
			insgesamt	Arbeiter	Ange- stellte	insgesamt	Inland	Ausland	
			1	2	3	4	5	6	
5225	Hohlglas, technisches Glas	2	.	.	.	.	.	.	.
5290	Verarb./Veredl.v. Glas/Glasfasern	7	.	.	.	.	.	.	.
5311	Säge- und Hobelwerke	1	.	.	.	.	.	.	.
5361	Halbwaren aus Holz	1	.	.	.	.	.	.	.
5411	Bauelemente aus Holz (o.Fertigt.)	18	386	310	76	13 137	13 137	-	-
5421	Holzmöbel (ohne Polstermöbel)	25	903	708	195	12 409	.	.	.
5424	Polstermöbel	4	.	.	.	.	.	.	.
5431	Holzverpack.mittel/-lagerbehälter	6	.	.	.	.	.	.	.
5441	Sonstige Holzwaren	5	.	.	.	.	.	.	.
5470	Pinsel, Besen, Bürsten, Nat. schwämme	2	.	.	.	.	.	.	.
5500	Zellstoff-, Papier-, Pappeerzeugung	2	.	.	.	.	.	.	.
5610	Tapete, Spezialpapier, Verpack.mit.	22	1 674	.	.	51 534	.	.	.
5620	Schreibwaren, Bürobedarf, Buchbind.	22	.	.	.	.	.	.	.
5691	Sonstige Waren aus Papier u.Pappe	17	.	.	.	.	.	.	.
5700	Druckerei, Vervielfältigung	102	7 533	5 262	2 271	111 509	107 680	3 829	3,4
5800	Kunststoffwaren	80	5 044	4 163	881	75 688	70 091	5 597	7,4
5900	Gummiverarbeitung	12	826	590	236	4 340	4 232	108	2,5
6211	Lederverarbeitung (ohne Schuhe)	4	.	.	.	.	.	.	.
6251	Schuhe	7	.	.	.	.	.	.	.
6311	Wollspinnerei	2	.	.	.	.	.	.	.
6312	Baumwollspinnerei	1	.	.	.	.	.	.	.
6323	Zwirnerei, Aufmach.v.Seidengarnen	1	.	.	.	.	.	.	.
6331	Wollweberei	2	.	.	.	.	.	.	.
6332	Baumwollweberei	3	156	134	22	.	.	-	-
6333	Seidenweberei	4	247	173	74	3 296	3 296	-	-
6355	Jutespinnerei und -weberei	1	.	.	.	.	.	.	.
6365	Möbel- und Dekorationsstoff	1	.	.	.	.	.	.	.
6370	Wirkerei, Strickerei	10	.	.	.	.	.	.	.
6380	Teppiche, beschichtete Gewebe	2	.	.	.	.	.	.	.
6391	Veredlung von Textilien	9	.	.	.	.	.	.	.
6399	Sonstiges Textilgewerbe	3	.	.	.	.	.	.	.
6413	Herrenoberbekleidung	3	.	.	.	.	.	.	.
6414	Damen- und Kinderoberbekleidung	37	2 494	1 311	1 183	.	.	.	.
6421	Herren-, Damen- und Kinderwäsche	1	.	.	.	.	.	.	.
6430	Serienfert. v.Arbeits-, Sportbekl.	1	.	.	.	.	.	.	.
6440	Wiederwaren	1	.	.	.	.	.	.	.
6450	Kopfbedeckungen, Bekleid.zubehör	6	.	.	.	.	.	.	.
6460	Verarbeitung von Fellen, Pelzen	1	.	.	.	.	.	.	.
6489	Sonst.konfektion.textile Artikel	1	.	.	.	.	.	.	.
6499	M.d.Bekleid.gewerbe verbund.Tät.	1	.	.	.	.	.	.	.



Noch: 2.3 Fachliche Betriebsteile, Beschäftigte, Umsatz und Exportquote im Verarbeitenden Gewerbe in  
 Berlin in Dezember 1992 nach Wirtschaftszweigen

SYPRO- Nr.	Wirtschaftszweig	Fach- liche Betr.- teile	B e s c h ä f t i g t e			U m s a t z			
			insgesamt	Arbeiter	Ange- stellte	insgesamt	Inland	Ausland	Export- quote
1	2	3	4	5	6	7	8		
6510	Rep.v.Schuhen,Gebrauchsgüt.a.Led.	9	.	.	.	.	.	.	.
6590	Rep.v. sonstigen Gebrauchsgütern	1	.	.	.	.	.	.	.
6811	Mahl- und Schälmaschinen	2	.	.	.	.	.	.	.
6812	Teigwaren	1	.	.	.	.	.	.	.
6813	Nährmittel (ohne Teigwaren)	7	85	63	22	1 875	1 875	-	-
6816	Kartoffelerzeugnisse	3	.	.	.	.	.	.	.
6818	Backwaren (ohne Dauerbackwaren)	93	5 909	3 561	2 348	54 274	.	.	.
6819	Dauerbackwaren	6	.	.	.	.	.	.	.
6825	Obst- und Gemüseverarbeitung	10	492	361	131	19 940	19 940	-	-
6828	Süßwaren (ohne Dauerbackwaren)	19	3 429	2 807	622	157 920	132 237	25 683	16,3
6831	Molkerei, Käseerei	6	.	.	.	.	.	.	.
6841	Ölmühlen, Speiseöl	1	.	.	.	.	.	.	.
6844	Margarine u. ä. Nahrungsfette	1	.	.	.	.	.	.	.
6847	Talgschmelzen, Schmalzsiedereien	1	.	.	.	.	.	.	.
6852	Schlachthäuser(o.komm.Schl.höfe)	1	.	.	.	.	.	.	.
6853	Fleischwarenindustrie	21	.	.	.	.	.	.	.
6854	Fleischerei	18	.	.	.	.	.	.	.
6856	Fischverarbeitung	7	.	.	.	.	.	.	.
6860	Verarbeitung von Kaffee, Tee	9	1 160	872	288	384 363	377 844	6 519	1,7
6871	Brauerei	6	1 862	1 089	773	.	.	.	.
6872	Mälzerei	2	.	.	.	.	.	.	.
6875	Spirituosen	7	.	.	.	.	.	.	.
6879	Mineralbrunnen,-wasser, Limonaden	10	794	.	.	.	.	.	.
6882	Übrig. Ernähr.gewerbe(o.Futterm.)	18	1 182	924	258	36 068	.	.	.
6889	Futtermittel	3	56	34	22	583	583	-	-
6911	Zigaretten	7	.	.	.	.	.	.	.
6915	Tabakverarbeitung (o. Zigaretten)	3	.	.	.	.	.	.	.
	Verarbeitendes Gewerbe insges.	1 860	203 317	128 089	75 228	5 418 221	4 716 075	702 146	13,0

